

## OPIS S4 SIVACON i SIKUS 1600

Systemy S4 SIVACON oraz SIKUS 1600 są przyszłościowymi systemami opartymi na koncepcji modułowej. Są odpowiednie do stosowań bez żadnych ograniczeń, tak we wszystkich zastosowaniach związanych z przesyłem energii elektrycznej, jak i w zastosowaniach związanych ze sterowaniem.

Nowy kształt profilu jest podstawą do budowy stabilnych i zróżnicowanych systemów rozdzielnic szafowych i systemów szaf.

System firmy SIEMENS oferuje znaczące korzyści dla użytkownika, takie jak:

- modułowa, kompaktowa konstrukcja
- zastosowanie najnowszych technologii
- bezpieczeństwo dla personelu i dla systemu elektrycznego
- bezpieczna i prosta obsługa
- niewielkie potrzeby w zakresie obsługi okresowej (długie okresy między obsługowe)
- przyszłościowy i praktyczny system rozbudowy
- wielorakie zastosowania dla elementów systemu
- optymalizacja pod względem ekonomicznym
- dobrze przemyślana konstrukcja
- szybkie, proste i pewne pozycjonowanie wszystkich elementów mocujących

Produkty opisywanych systemów dały nam systemowe rozwiązanie, które spełnia wszystkie wymagania techniczne i jednocześnie uwzględnia aspekty ekonomiczne.

System S4 SIVACON gwarantuje uzyskanie optymalnego bezpieczeństwa i funkcjonalności dla niskonapięciowych systemów rozdzielczych przy konsekwentnym utrzymywaniu wysokiej jakości produktów.



Szafy rozdzielcze systemy S4 SIVACON posiadają częściowe badania zgodne z normami IEC 60439-1 i EN 604439. System SIKUS 1600 posiada certyfikaty DIN EN ISO 9001nr 12 100 16950 TMS.

Firma SIEMENS dedykuje tego typu rozwiązania do zasilania budynków;

- biurowych
- użytkowych
- publicznych (np. szpitale, szkoły)

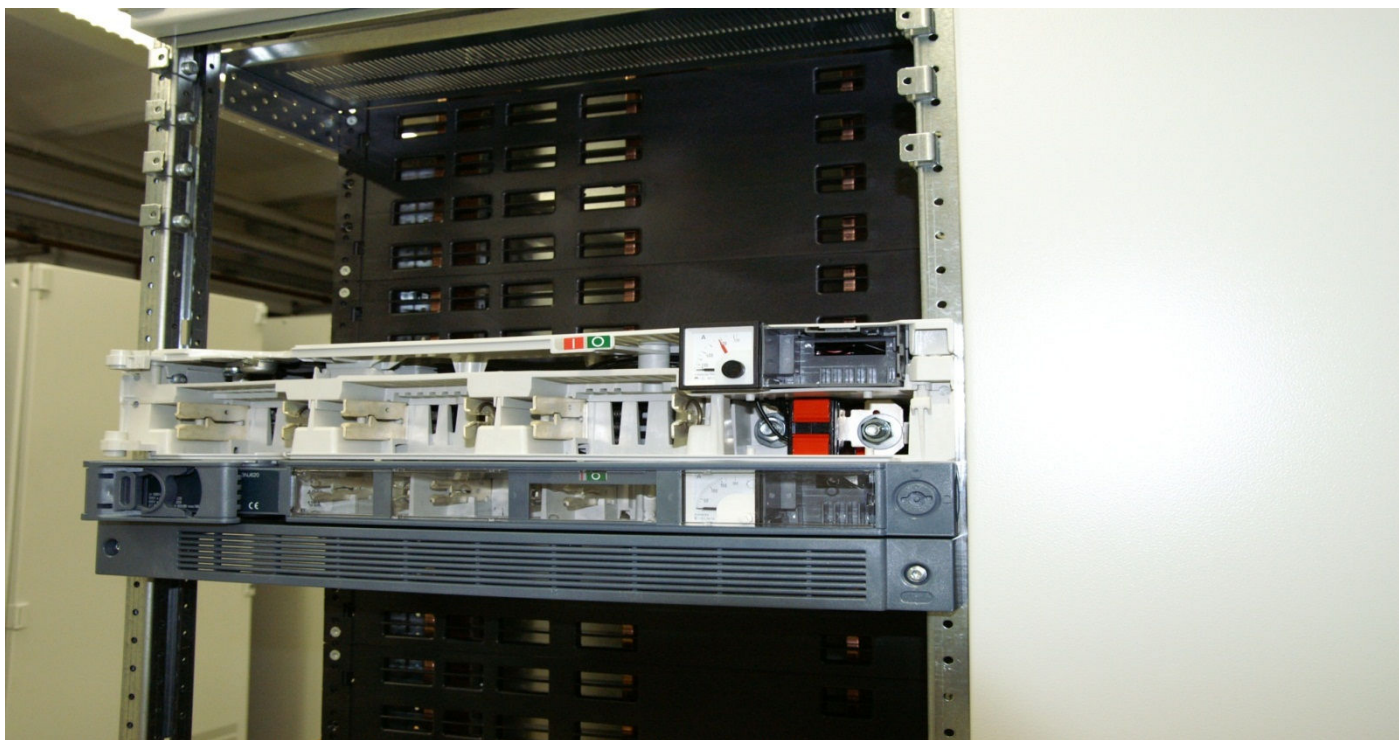
System ten posiada najwyższy stopień bezpieczeństwa ludzi i urządzeń (warunek -właściwy dobór elementów i montaż rozdzielnic przez Certyfikowanych Partnerów).

Jednym z wielu przykładów bezpiecznego montażu i użytkowania jest montaż rozłączników listwowych.



Jak widać na zdjęciach poza ładną estetyką tego systemu, zachowane jest bezpieczeństwo. Mosty szynowe, na których montowane są rozłączniki posiadają bezpieczne wysłony.

Nawet po oddaniu do użytku rozdzielnic zamontowanie dodatkowego rozłącznika w miejscach rezerwy jest nieskomplikowane i bezpieczne. Zdejmowanie wysłon czy przeprowadzanie dużych prac demontażowych nie jest konieczne. Rozłącznik jest wsuwany w miejsce rezerwy i dokręcany czterema śrubami mocującymi. Po podpięciu przewodu odpływowego i założeniu bezpieczników (bez napięcia) gotowy jest do zamknięcia i pracy.



Kolejnym przykładem dużej wygody, estetyki i czytelnego podziału na pola (sekcje) rozdzielnic są moduły do wykorzystania np. na obciążenia własne, oświetleniowe czy zasilień większych mocy. (zdjęcie poniżej)



Przykład zastosowania modułowego pola w systemie SIKUS 1600 do zasilania oświetlenia administracyjnego. W tym konkretnym przypadku oświetlenia bloku szpitala. Przykład pola zasilającego duży odbiornik ze sterowaniem stycznikiem. Jak widać na zdjęciu zamontowane są osłony górnej sekcji mostu szynowego (osłona żebrowana – odprowadzenie ciepła) jak i dolna osłona izolacyjna.

Dla dodatkowego bezpieczeństwa w naszym zakładzie zasilamy takie urządzenia szynami elastycznymi izolowanymi. (zdjęcie poniżej)



Przygotowane pole na odbiory potrzeb własnych. Jak widać na kolejnym zdjęciu obsługa techniczna nie ma możliwości ingerencji w niebezpieczne elementy rozdziału mocy w systemach SIKUS 1600.



Podsumowując, S4 SIVACON i SIKUS 1600 są bardzo dobrymi, bezpiecznymi, estetycznymi i czytelnymi dla użytkownika rozdziałem energii. Nie stwarzają żadnych problemów konserwacyjnych dla służb technicznych. Dodatkową zaletą jest możliwość dołożenia z każdej strony rozdzielnic dodatkowych pól w przypadku rozbudowy infrastruktury obiektu.

Najważniejszym elementem rozbudowy jest fakt niestopniowania mocy mostów szynowych w tym systemie. Dla obniżenia ceny niektórzy „prefabrykatorzy” rozdzielnic zmniejszają moc (amperaż) mostów szynowych na mniejszy w polach końcowych. Dzięki takiej operacji zaoszczędzają na cenie, ale pozbawiają możliwości dalszej rozbudowy systemu i wprowadzają użytkownika w błąd.

Optymalne funkcje i indywidualne możliwości montowania systemów rozdzielczych S4 SIVACON oraz SIKUS 1600 umożliwiają w różnych konfiguracjach ich rozbudowę, pozwalają producentowi rozdzielnic szafowych uzyskać konieczny stopień bezpieczeństwa i zabezpieczenia komponentów rozdzielnic przy jednoczesnej minimalizacji kosztów.

W następnych krótkich artykułach opiszę nietypowe rozwiązania przy zastosowaniu ww. systemu firmy SIEMENS.

Roger Odyński